



**ANNUAL DZONGKHAG STATISTICS
2010**



**Dzongkhag Administration
GASA**

© 2010
National Statistics Bureau

All rights reserved

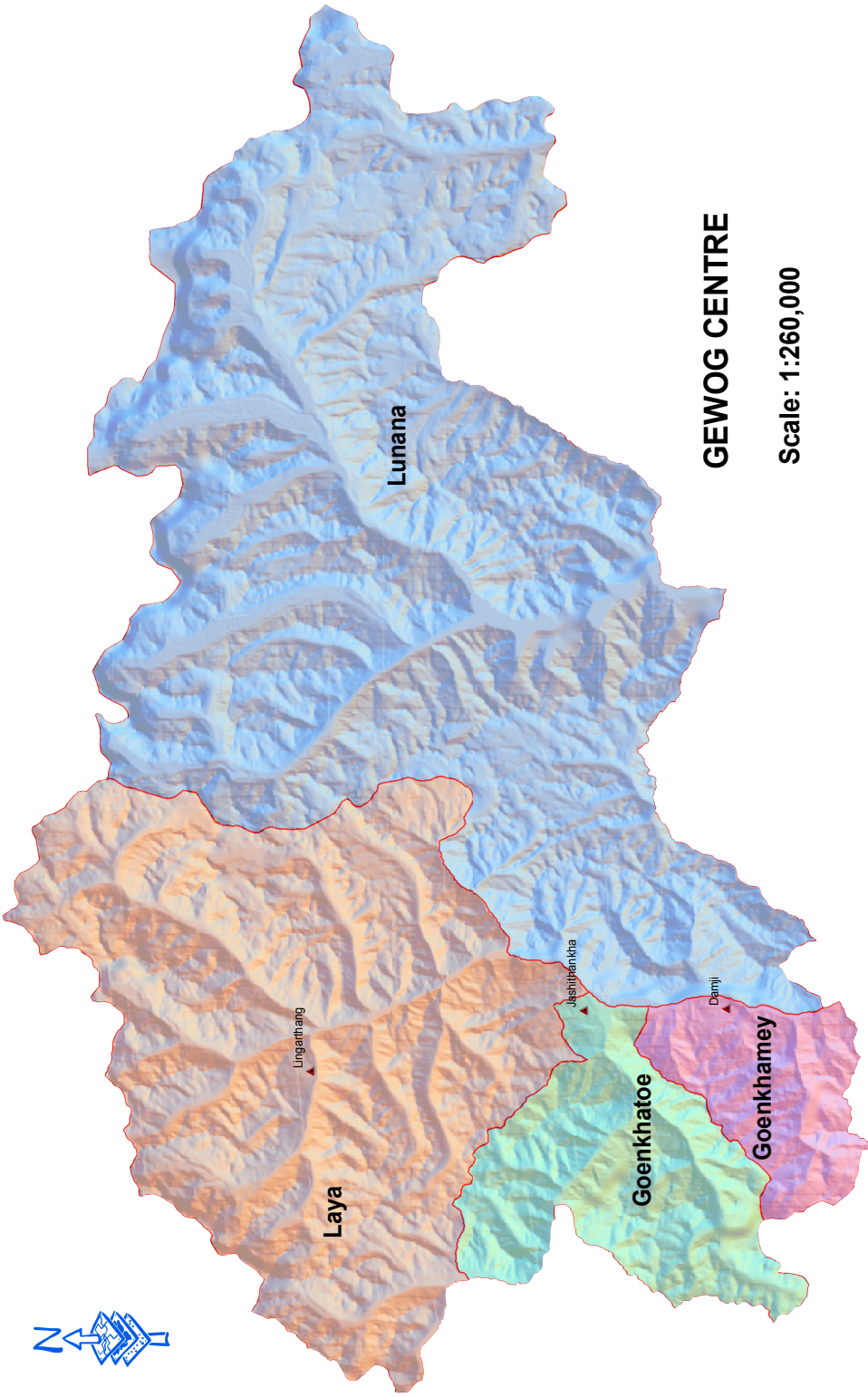
Published by
National Statistics Bureau

Contact
National Statistics Bureau
PO Box No. 338
Telephone: +975-2-322753/333296
Fax: +975-2-323069
Website: www.nsb.gov.bt

Statistical Unit
Gasa Dzongkhag
Telephone: +975:16288210
Fax: +975:688140
Email: tasdorji@nsb.gov.bt

First Issue
Catalogue No. 104

GASA DZONGKHAG



GEWOG CENTRE

Scale: 1:260,000



Table of Contents

Preface.....	i
Background.....	ii
Abbreviations.....	iii
Table 1.1: General Information.....	1
Table 1.2: Local Governance.....	2
Table 2.1: Population by Age and Sex.....	3-4
Table 3.1: Number of Schools, Institutions, Teachers and Students.....	5
Table 3.1(Contd.): Number of Schools, Institutions, Teachers and Students.....	6-7
Table 3.2: School Enrolment by Grade and Sex.....	8-9
Table 3.3: Students by Age-Group, Sex and By Level.....	10
Table 3.3 (Contd.): Students by Age-Group, Sex and By Level.....	11
Table 3.4: Number of Sanitation & Water Facilities in Schools.....	11
Table 4.1: Type of Health Infrastructure, Facilities & Personnel.....	12
Table 4.2: Top Ten Morbidity.....	13
Table 5.1: Number of Industrial Establishment & Transport.....	14
Table 6.1: Renewable Natural Resources.....	15
Table 6.2: Agricultural Production.....	16
Table 6.2 (Contd.): Agricultural Production.....	17
Table 6.2 (Contd.): Agricultural Production.....	18
Table 6.3: Livestock Population.....	19
Table 6.4: Livestock Products.....	20
Table 6.5: Forestry Products.....	20
Table 7.1: Infrastructure.....	21
Table 8.1: Telecommunication.....	21
Table 9.1: Environment.....	22
Table 10.1: Dzongkhag 9th & 10th Five Year Plan Outlays.....	23
Table 10.2: Dzongkhag 9th & 10th Five Year Plan Expenditure.....	23
Table 10.3: Gewog 9th & 10th Five Year Plan Outlays.....	24
Table 10.4: Gewog 9th & 10th Five Year Plan Expenditure.....	24
Table 11.1: Gross and Net Enrolment Rate by Level.....	25
Table 11.2 Literacy Rate by Sex.....	25
Table 11.3: Distance to the Nearest School.....	25
Table 12.1: Health Coverage	26
Table 12.2: Distance to Health Centers, Water Sources and Sanitation.....	26
Table 13.1: Distance to Nearest Market by Households.....	27
Table 13.2: Percentage of Households Access to Credit Facilities.....	27
Table 14.1: Employment by Industries, Age-Group and Sex.....	28
Table 15.1: Renewable Natural Resources.....	29
Table 16.1: Walking Distance to Nearest Road by Households.....	29

Table 17.1: Number of Households Having Telecommunication.....	29
Table 18.1: Number of Cultural Infrastructure and Religious Personnel.....	30-31
Table 19.1: Forest Coverage & Fuel Usage in Percent.....	31
Table 20.1: Poverty, Dependency Ratio and Housing Condition.....	32

Preface

The Annual Dzongkhag Statistics of Gasa is the first in the series of publications. It attempts to provide comprehensive statistics of Gasa Dzongkhag and will be published annually.

The report contains statistics on demographic and socio-economic, environment, culture, local governance and infrastructures of the Dzongkhag. The statistical data for this publication are collected and compiled from various sectors and through primary sources.

We hope that this report will serve as a source of information and guiding tool for micro-level planning and decision-making in the Dzongkhag. Statistics office, Gasa would like to thank and acknowledge the support and cooperation of all sector heads concerned for providing timely information for this report. Without their support, this publication would not have been possible. Through this initiative, we also hope that the maintenance of sectoral information and updation in the Dzongkhag will become more systematic and efficient henceforth.

Since this report is the first publication and with information source being from numerous sectors, we expect there may be certain deficiencies in terms of coverage and updation. However, there will be continuous efforts made to improve its coverage and quality in our future publications. Your comments and suggestions in this regard will be highly appreciated.

National Statistics Bureau
Thimphu

Background

Gasa Dzongkhag is situated in the extreme northwest of the country. It is bordered by Punakha Dzongkhag in the southeast, Thimphu Dzongkhag in the southwest, Wangdue Dzongkhag in the east and Tibet (China) in the north. The Dzongkhag has a total area of 3117.74 Sq. Km, covering 11% of the total area of Bhutan. The altitude ranges from 1500 to 4500 meters above the sea level.

The climatic conditions of the Dzongkhag ranges from temperate to alpine with extremely cold winters, and short and pleasant summers. During winters, upper Gasa, Laya and Lunana experience heavy snow fall which keep them snow bound as the mountain passes become inaccessible. It receives an average annual rainfall of 2,000 mm.

Initially, Gasa was a Drungkhag under Punakha Dzongkhag. It was upgraded as a separate Dzongkhag in 1992 coinciding with the start of Seventh Five Year Plan. It has four Gewogs namely Goenkhatoe, Goenkhamae, Laya and Lunana. Lunana is the furthest and most remotest Gewog amongst the four. Gasa has a total population of 3116 as per PHCB, 2005.

Dzongkha is a widely spoken language in the Dzongkhag. People of Laya and Lunana Gewogs speak their local dialect and have their own unique dress code, which is different from others.

The whole Dzongkhag falls under the Jigme Dorji Wangchuck National Park and is the habitat for different species of birds and animals like the takin, musk deer, blue sheep, snow leopard, red pandas, raven, wild pheasants, snow pigeons, red billed cough, Himalayan black bear, tiger, black necked crane etc. The Dzongkhag has about 33% its land area under forest cover, out of which about 35% is scrubs forest, 27% under fir forest, 15% under mixed conifer forest, 4% under broad leafed forest and the rest as Tsamdro.

Gasa occupies a significant place in the socio-political history of Bhutan. Zhabdrung Ngawang Namgyel, the patron and the unifier of Bhutan, first came to Bhutan through Gasa.

Abbreviations

%:	Percent	LFS:	Labor Force Survey
< :	Less than	LSS:	Lower Secondary School
> :	Greater than	Max:	Maximum
AIDS:	Acquired Immune Deficiency Syndrome	Min:	Minimum
Avg:	Average	MSS:	Middle Secondary School
BHU:	Basic Health Unit	n.a:	Not Available
BLSS:	Bhutan Living Standard Survey	N.A:	Not Applicable
Cft:	Cubic Feet	NFE:	Non Formal Education
CPS:	Community Primary school	Nu:	Ngultrum
DPTH:	Diphtheria Parthusis Tetanus Hepatitis B	ORC:	Outreach Clinic
DYT:	Dzongkhag Yargye Tsogdue	PAR:	Poverty Analysis Report
FYP:	Five Year Plan	PHCB:	Population and Housing Census of Bhutan
GDP:	Gross Domestic Product	PP:	Pre Primary
GIS:	(Infrastructure mapping): Geographical Infrastructure System	PS:	Primary School
Gm:	Gram	Pvt:	Private
GYT:	Gewog Yargye Tshogchung	Qty:	Quantity
HIV:	Human Immune Virus	Sq. Km:	Square Kilometer
Hr:	Hour	SYB:	Statistical Yearbook
HSS:	Higher Secondary School	TV:	Television
Inst:	Institute		
Kg:	Kilogram		

National Statistics Bureau
ROYAL GOVERNMENT OF BHUTAN
P.O. Box No. 338 Thimphu
Telephone No: +975-2-322753/333296/325402
Fax: +975-2-323069

www.nsb.gov.bt

ISBN-978-99936-28-08-8

TABLE 1.1: GENERAL INFORMATION, GASA, 2005 TO 2010

Details	2005	2006	2007	2008	2009	2010
Dzongkhag area (Sq. Km)	3117.74	3117.74	3117.74	3117.74	3117.74	3117.74
Population (Number)	3116	3172	3227	3290	3357	3396
Population density (Persons per Sq. Km)	1.00	1.02	1.04	1.06	1.08	1.09
Population sex ratio	110.40	110.205	110.085	109.828	109.65	109.41
Administration (Number)						
Drungkhags	0	0	0	0	0	0
Gewogs	4	4	4	4	4	4
Chiwogs	24	24	24	24	24	24
Villages	71	71	71	71	71	71
Households	727	727	727	727	727	727
Towns	1	1	1	1	1	1

Source: PHCB 2005 & Dzongkhag Administration, Gasa

TABLE 1.2: LOCAL GOVERNANCE, GASA, 2007 TO 2009

Details	2007	2008	2009
Local governance (Number)			
Total Gewog Tshogpas	23	23	23
Male	n.a	n.a	22
Female	n.a	n.a	1
Total Mangmis	4	4	4
Male	4	4	4
Female	0	0	0
Total Chupons	24	24	24
Male	n.a	n.a	n.a
Female	n.a	n.a	n.a
DYT members	9	9	9
Male	9	9	9
Female	0	0	0
GYT members	n.a	32	32
Male	n.a	31	31
Female	n.a	1	1
Polling stations	N.A	10	10
Eligible voters (18 years and above)	n.a	1904	n.a
Male	n.a	957	n.a
Female	n.a	947	n.a
Parliamentarians	N.A	4	4
Male	N.A	4	4
Female	N.A	0	0
Total Dzongkhag Adm. Staff	n.a	141	182
Male	n.a	109	148
Female	n.a	32	34
Police stations	1	1	1

Source: HR Office, Gasa Dzongkhag

TABLE 2.1: POPULATION BY AGE AND SEX, GASA, 2005 TO 2010

Age-group by sex	2005	2006	2007	2008	2009	2010
Total	3116	3172	3227	3290	5222	5259
0-4	325	336	358	379	401	422
5-9	357	329	321	315	310	306
10-14	337	355	350	345	339	333
15-19	284	349	352	353	354	353
20-24	328	328	331	335	337	341
25-29	294	294	300	306	#REF!	#REF!
30-34	244	245	253	263	272	280
35-39	192	204	210	217	223	230
40-44	132	166	173	179	186	193
45-49	148	136	140	145	149	154
50-54	117	113	116	120	123	127
55-59	85	92	94	98	100	103
60-64	103	74	76	78	80	82
65+	170	151	153	157	171	155
Male	1635	1663	1690	1723	1750	1771
0-4	156	169	180	191	202	213
5-9	181	166	162	159	156	154
10-14	161	181	178	175	172	169
15-19	150	180	181	181	181	180
20-24	199	174	175	176	176	177
25-29	164	159	162	165	168	170
30-34	141	134	138	143	148	152
35-39	118	112	115	119	122	126
40-44	71	90	94	98	102	106
45-49	75	73	75	78	80	83
50-54	59	60	62	64	66	68
55-59	46	49	50	52	53	55
60-64	46	39	40	41	42	43
65+	68	77	78	81	82	75
Female	3356	3380	3406	3434	3472	3488
0-4	169	167	178	188	199	209
5-9	176	163	159	156	154	152

TABLE 2.1 (contd.): POPULATION BY AGE AND SEX, GASA, 2005 TO 2010

Age-group by sex	2005	2006	2007	2008	2009	2010
10-14	176	174	172	170	167	164
15-19	134	169	171	172	173	173
20-24	129	154	156	159	161	164
30-34	103	111	115	120	124	128
35-39	74	92	95	98	101	104
40-44	61	76	79	81	84	87
45-49	73	63	65	67	69	71
50-54	58	53	54	56	57	59
55-59	39	43	44	46	47	48
60-64	57	35	36	37	38	39
65+	102	74	75	76	89	80

Source: PHCB 2005 & Dzongkhag Population projection 2006-2015, NSB

Note: Figures for the year 2006 onwards are based on the projected population

TABLE 3.1: NUMBER OF SCHOOLS, INSTITUTIONS, TEACHERS AND STUDENTS, GASAs, 2008 TO 2010

Details	CPS	PS	TSS	MSS	HSS	College	Pvt.	Other Inst.	NFE Centres	Daycare Centres	Total
2008											
Number of schools and institutions	2	1	0	1	0	N.A	N.A	N.A	2	N.A	6
Teaching staff											
Bhutanese	8	12	N.A	18	N.A	N.A	N.A	N.A	2	N.A	40
Male	7	8	N.A	13	N.A	N.A	N.A	N.A	1	N.A	29
Female	1	4	N.A	5	N.A	N.A	N.A	N.A	1	N.A	11
Non-Bhutanese	N.A	N.A	N.A	N.A	N.A	N.A	N.A	N.A	N.A	N.A	N.A
Male	N.A	N.A	N.A	N.A	N.A	N.A	N.A	N.A	N.A	N.A	N.A
Female	N.A	N.A	N.A	N.A	N.A	N.A	N.A	N.A	N.A	N.A	N.A
Temporary teachers	N.A	N.A	N.A	N.A	N.A	N.A	N.A	N.A	N.A	N.A	N.A
Male	N.A	N.A	N.A	N.A	N.A	N.A	N.A	N.A	N.A	N.A	N.A
Female	N.A	N.A	N.A	N.A	N.A	N.A	N.A	N.A	N.A	N.A	N.A
Number of students	153	111	N.A	328	N.A	N.A	N.A	N.A	118	N.A	710
Male	105	54	N.A	158	N.A	N.A	N.A	N.A	74	N.A	391
Female	48	57	N.A	170	N.A	N.A	N.A	N.A	44	N.A	319
Student to teacher ratio			N.A								

TABLE 3.1 (contd.): NUMBER OF SCHOOLS, INSTITUTIONS, TEACHERS AND STUDENTS, GASA, 2008 TO 2010

Details	CPS	PS	TSS	MSS	HSS	College	Pvt.	Other Inst.	NFE Centres	Daycare Centres	Total
2009											
Number of schools and institutions	2	1	N.A	1	N.A	N.A	N.A	N.A	2	N.A	6
Teaching staff											
Bhutanese	14	7	N.A	18	N.A	N.A	N.A	N.A	N.A	N.A	39
Male	13	3	N.A	13	N.A	N.A	N.A	N.A	1	N.A	30
Female	1	4	N.A	5	N.A	N.A	N.A	N.A	1	N.A	11
Non-Bhutanese			N.A		N.A	N.A	N.A	N.A	N.A	N.A	0
Male	0	0	N.A	1	N.A	N.A	N.A	N.A	N.A	N.A	1
Female	0	0	N.A	0	N.A	N.A	N.A	N.A	N.A	N.A	0
Temporary teachers	1	2	N.A	2	N.A	N.A	N.A	N.A	N.A	N.A	5
Male	1	1	N.A	2	N.A	N.A	N.A	N.A	N.A	N.A	4
Female	0	1	N.A	0	N.A	N.A	N.A	N.A	N.A	N.A	1
Number of students	194	162	N.A	359	N.A	N.A	N.A	N.A	N.A	N.A	715
Male	122	77	N.A	140	N.A	N.A	N.A	N.A	N.A	N.A	339
Female	72.0	85	N.A	219	N.A	N.A	N.A	N.A	N.A	N.A	376
Student to teacher ratio	n.a	n.a	n.a	n.a	n.a	n.a	n.a	n.a	n.a	n.a	n.a
2010											
Number of schools and institutions	2	1	0	1	0	0	0	0	10	0	14
Teaching staff											

TABLE 3.1 (contd.): NUMBER OF SCHOOLS, INSTITUTIONS, TEACHERS AND STUDENTS, GASA, 2008 TO 2010

Details	GPS	PS	LSS	MSS	HSS	College	Pvt.	Other Inst.	NFE Centres	Daycare Centres	Total
Bhutanese	12	8	N.A	21	N.A	N.A	N.A	N.A	10	0	51
Male	11	6	N.A	17	N.A	N.A	N.A	N.A	1	0	35
Female	1	2		4					9	0	16
Non-Bhutanese	N.A	N.A	N.A	N.A	N.A	N.A	N.A	N.A	N.A	N.A	0
Male	N.A	N.A	N.A	N.A	N.A	N.A	N.A	N.A	N.A	N.A	0
Female	N.A	N.A	N.A	N.A	N.A	N.A	N.A	N.A	N.A	N.A	0
Temporary teachers	1	2		3							6
Male	1	1	N.A	3	N.A	N.A	N.A	N.A	N.A	N.A	5
Female	0	1	N.A	0	N.A	N.A	N.A	N.A	N.A	N.A	1
Number of students	174	97	N.A	375	N.A	N.A	N.A	N.A	N.A	N.A	646
Male	114	50	N.A	169	N.A	N.A	N.A	N.A	N.A	N.A	333
Female	60	47	N.A	206	N.A	N.A	N.A	N.A	N.A	N.A	313
Student to teacher ratio	13.38	9.7	N.A	15.63	N.A	N.A	N.A	N.A	N.A	N.A	N.A

Source: Education Sector, Gasa Dzongkhag

TABLE 3.2: SCHOOL ENROLMENT BY LEVEL OF EDUCATION , GASA,
2008 TO 2010

Class	2008	2009	2010
Primary level			
Total	342	469	446
Class PP	56	117	96
Class I	37	60	69
Class II	54	45	53
Class III	45	68	59
Class IV	60	53	48
Class V	54	63	48
Class VI	36	63	73
Male	194	258	211
Class PP	34	55	47
Class I	21	31	37
Class II	35	28	26
Class III	23	44	37
Class IV	40	28	30
Class V	24	40	25
Class VI	17	32	33
Female	148	211	211
Class PP	22	62	49
Class I	16	29	32
Class II	19	17	27
Class III	22	24	22
Class IV	20	25	18
Class V	30	23	23
Class VI	19	31	40
Secondary level			
Total	2193	2211	2209
Class VII	54	52	42
Class VIII	51	45	47
Class IX	49	71	68
Class X	31	34	42
Class XI	2008	2009	2010
Class XII	0	0	0
Male	2090	2101	2108
Class VII	20	24	20
Class VIII	31	18	19

TABLE 3.2 (contd.): SCHOOL ENROLMENT BY LEVEL OF EDUCATION , GASA,
2008 TO 2010

Class	2008	2009	2010
Class X	18	11	24
Class XII	0	0	0
Female	103	110	101
Class VII	34	28	22
Class VIII	20	27	28
Class IX	36	32	33
Class X	13	23	18
Class XI	0	0	0
Class XII	0	0	0

Source: Education Sector, Gasa Dzongkhag

TABLE 3.3: STUDENTS BY AGE-GROUP, SEX AND EDUCATION LEVEL,
GASA, 2008 TO 2010

Details	2008	2009	2010
Students in primary school level (Class PP-VI)			
Total	n.a	350	
Age < 6 years	n.a	N.A	N.A
Age 6-12 years	n.a	298	229
Age 13 & above	n.a	52	29
Male	n.a	192	144
Age < 6 years	n.a	N.A	N.A
Age 6-12 years	n.a	158	130
Age 13 & above	n.a	34	14
Female	n.a	158	114
Age < 6 years	n.a	N.A	N.A
Age 6-12 years	n.a	140	99
Age 13 & above	n.a	18	15
Student in LSS level (Class VII-VIII)	n.a	n.a	
Total	n.a	n.a	197
Age < 13 years	n.a	n.a	N.a
Age 13-14 years	n.a	n.a	32
Age 15 & above	n.a	n.a	165
Male	n.a	n.a	96
Age < 13 years	n.a	n.a	N.A
Age 13-14 years	n.a	n.a	14
Age 15 & above	n.a	n.a	82
Female	n.a	n.a	101
Age < 13 years	n.a	n.a	N.a
Age 13-14 years	n.a	n.a	18
Age 15 & above	n.a	n.a	83
Students in MSS level (Class IX-X)			
Total	n.a	202	373
Age < 15 years	n.a	31	31
Age 15-16 years	n.a	83	89
Age 17 & above	n.a	88	253
Male	n.a	92	183
Age < 15 years	n.a	11	12
Age 15-16 years	n.a	32	39
Age 17 & above	n.a	49	132
Female	n.a	2119	2200
Age < 15 years	n.a	20	19

TABLE 3.3 (contd.): STUDENTS BY AGE-GROUP, SEX AND EDUCATION LEVEL, GASA, 2008 TO 2010

Details	2008	2009	2010
Age 15-16 years	n.a	51	50
Age 17 & above	n.a	39	121
Students in HSS level (Class XI-XII)			
Total	N.A	N.A	N.A
Age < 17 years	N.A	N.A	N.A
Age 17-18 years	N.A	N.A	N.A
Age 19 & above	N.A	N.A	N.A
Male	N.A	N.A	N.A
Age < 17 years	N.A	N.A	N.A
Age 17-18 years	N.A	N.A	N.A
Age 19 & above	N.A	N.A	N.A
Female	N.A	N.A	N.A
Age < 17 years	N.A	N.A	N.A
Age 17-18 years	N.A	N.A	N.A
Age 19 & above	N.A	N.A	N.A

Source: Education sector, Gasa Dzongkhag

TABLE 3.4: NUMBER OF SANITATION, WATER SUPPLY AND TRAVEL DISTANCE, GASA, 2008 TO 2010

Details	2008	2009	2010
Number of schools with toilet facilities			
Flush toilet	2	2	2
Pit latrine	2	2	2
Other type	0	0	0
No toilet	0	0	0
Number of schools with water facilities	4	4	4
Tap/pipe water	4	4	4
Pond/spring	0	0	0
Stream	0	0	0
Other	0	0	0

Source: Education Sector, Gasa Dzongkhag

TABLE 4.1: TYPE OF HEALTH INFRASTRUCTURE, FACILITIES & PERSONNEL, GASA, 2007 TO 2009

Details	2007	2008	2009
Number of hospitals	0	0	0
Number of BHUs	4	4	4
BHU grade I	1	1	1
BHU grade II	3	3	3
Number of ORCs	10	10	13
Number of indigenous units	1	1	1
Number of doctors	1	1	1
Number of hospital/BHU beds	4	4	
Persons per doctor	n.a	n.a	n.a
Persons per hospital bed	n.a	n.a	n.a
Total morbidity attendance	n.a	n.a	n.a
Health Assistants	7	8	8
Basic health workers	0	0	1
Sister and nurses	3	3	2
Technicians	1	3	3
Indigenous dungtsho	1	1	1
Indigenous compounders/Menpas	1	1	1
Malaria workers	N.A	N.A	N.A
Village health workers	19	19	19
Births attended by skilled personnel	n.a	35	18
Number of births in medical facility	n.a	5	2
Number of children immunized			
Polio	n.a	n.a	47
DPTH	n.a	n.a	49
Measles	n.a	63	65
Others	n.a	n.a	n.a
Family planning acceptors by type	n.a	10179	11212
Condom distributed	n.a	9386	10457
Pills	n.a	179	207
Injection DMPA	n.a	572	479
IUD	n.a	7	20
Vasectomy	n.a	21	32
Tubectomy	n.a	14	17
Others	n.a	n.a	n.a

Source: Health Sector, Gasa Dzongkhag

TABLE 4.2: TOP TEN MORBIDITY, 2009

Type of diseases (Incidence)	2009
common cold	1947
Peptic ulcer syndrome	498
Diarrhoea	470
Skin Infection	363
Other nervous Inci. Peripheral Disorder	335
Dental caries	228
Acute Pharyngitis/Tonsillitis	205
Dysentery	187
Other respiratory dieseas and nose dieseas	183
Injuries and Poisoning	181

Source: Health Sector, Gasa Dzongkhag

TABLE 5.1: NUMBER OF INDUSTRIAL ESTABLISHMENT & TRANSPORT, GASA, 2007
TO 2009

Details	2007	2008	2009
Trade and Industries (Number)	2	8	n.a
Micro & retail trade licences issued	n.a	n.a	n.a
Micro & retail trade licences in operation	n.a	n.a	n.a
Wholesale trade licences issued	n.a	n.a	n.a
Wholesale trade licences in operation	n.a	n.a	n.a
Services licences issued	n.a	n.a	n.a
Services licences in operation	n.a	n.a	n.a
Manufacturing licenses issued	n.a	n.a	n.a
Manufacturing licenses in operation	n.a	n.a	n.a
Public Transport operators (Numbers)	N.A	N.A	N.A
Bus	0	0	0
Taxi	n.a	n.a	n.a
Others	n.a	n.a	n.a
Industries by type (Number)	n.a	2	n.a
Agro based	n.a	1	n.a
Forestry based	n.a	1	n.a
Mineral based	n.a	0	n.a
Others	n.a	0	n.a
Industries by scale (Number)	n.a	50	n.a
Large	n.a	0	n.a
Medium	n.a	0	n.a
Small	n.a	0	n.a
Cottage	n.a	50	n.a
Contract firms (Number)	n.a	35	n.a
A	n.a	0	n.a
B	n.a	0	n.a
C	n.a	0	n.a
D (Petty)	n.a	35	n.a

Source: www.moea.gov.bt

TABLE 6.1: RENEWABLE NATURAL RESOURCES, GASA, 2005 TO 2009

Agriculture	2005	2006	2007	2008	2009
Irrigation for agriculture					
Number of irrigation channels	17	17	17	17	18
Functional	n.a	n.a	n.a	n.a	n.a
Non Functional	n.a	n.a	n.a	n.a	n.a
Total length of channels (Km)	46.5	46.5	46.5	46.5	46.5
Area covered by irrigation (Acres)	284	284	284	284	284
Number of households benefitted	108	108	108	108	108
Number of food processing units	N.A	N.A	N.A	N.A	N.A
Number of agriculture mills *	n.a	n.a	n.a	n.a	n.a
Number of livestock product processing units	N.A	N.A	N.A	N.A	N.A
Number of farmer association/groups	n.a	2	2	2	3
Agriculture	n.a	n.a	n.a	n.a	n.a
Livestock	n.a	n.a	n.a	n.a	n.a
Forestry	n.a	n.a	n.a	n.a	n.a
Number of power tillers	23	23	23	30	34

Source : Agriculture sector, Gasa Dzongkhag

Note:* Including two traditional mills

TABLE 6.2: AGRICULTURAL PRODUCTION, GASA, 2007 TO 2009

Details	2007	2008	2009
Paddy			
Area (Acres)	13	n.a	166
Production (MT)	251	190.95	196.56
Price per Kg(Nu.)	n.a	na.	n.a
Maize			
Area (Acres)	0.09	n.a	4
Production (MT)	0.07	3.68	3.1815
Price per Kg(Nu.)	n.a	n.a	n.a
Wheat			
Area (Acres)	10	n.a	223.1691
Production (MT)	4.08	180.12	190.75203
Price per Kg(Nu.)	n.a	n.a	n.a
Barley			
Area (Acres)	5	n.a	87.50
Production (MT)	3.133	49.27	44.50
Price per Kg(Nu.)	n.a	n.a	n.a
Buckwheat			
Area (Acres)	n.a	n.a	n.a
Production (MT)	n.a	9.94	n.a
Price per Kg(Nu.)	n.a	n.a	n.a
Millet			
Area (Acres)	n.a	n.a	n.a
Production (MT)	n.a	4.38	n.a
Price per Kg(Nu.)	n.a	n.a	n.a
Fruits			
Apples			
Number of fruit bearing trees	12	n.a	3
Production (Kg)	1074	n.a	67
Production (Nu.)	n.a	n.a	n.a
Oranges/ Mandarin			
Number of fruit bearing trees	n.a	n.a	7
Production (Kg)	n.a	n.a	133.20
Production (Nu.)	n.a	n.a	n.a
Banana			
Number of fruit bearing trees	n.a	n.a	n.a
Production (Kg)	n.a	n.a	n.a

TABLE 6.2 (contd.): AGRICULTURAL PRODUCTION,GASA, 2007 TO 2009

Details	2007	2008	2009
Production (Nu.)	n.a	n.a	n.a
Number of fruit bearing trees	17	n.a	80
Production (Kg)	479	n.a	2437
Production (Nu.)	n.a	n.a	n.a
Plum			
Number of fruit bearing trees	n.a	n.a	n.a
Production (Kg)	n.a	n.a	n.a
Production (Nu.)	n.a	n.a	n.a
Areca Nut			
Production (Pon)	n.a	n.a	n.a
Production (Nu.)	n.a	n.a	n.a
Vegetables and Spices			
Potato			
Production (kg)	5634	n.a	73445.61
Production (Nu.)	n.a	n.a	n.a
Chili			
Production (kg)	1211	n.a	23851.89
Production (Nu.)	n.a	n.a	n.a
Onion			
Production (kg)	n.a	n.a	577.44
Production (Nu.)	n.a	n.a	n.a
Cabbage			
Production (kg)	327	n.a	8364.69
Production (Nu.)	n.a	n.a	n.a
Cauliflower			
Production (kg)	n.a	n.a	1948.95
Production (Nu.)	n.a	n.a	n.a
Asparagus			
Production (Bundles)	n.a	n.a	n.a
Production (Nu.)	n.a	n.a	n.a
Tomato			
Production (Kg)	n.a	n.a	n.a
Production (Nu.)	n.a	n.a	n.a
Carrot			
Production (Kg)	n.a	n.a	137
Production (Nu.)	n.a	n.a	n.a
Egg Plant (Brinjal)			
Production (Kg)	n.a	n.a	2304

TABLE 6.2 (contd.): AGRICULTURAL PRODUCTION,GASA, 2007 TO 2009

Details	2007	2008	2009
Raddish			
Production (Kg)	n.a	n.a	27230.43
Production (Nu.)	n.a	n.a	n.a
Ginger			
Production (Kg)	n.a	n.a	n.a
Production (Nu.)	n.a	n.a	n.a
Cardamom			
Production (Kg)	N.A	N.A	N.A
Production (Nu.)	N.A	N.A	N.A
Garlic			
Production (Kg)	n.a	n.a	886.65
Production (Nu.)	n.a	n.a	n.a
Oil seeds and legumes			
Lentils			
Production (Kg)	n.a	n.a	n.a
Production (Nu.)	n.a	n.a	n.a
Mustards			
Production (Kg)	n.a	n.a	n.a
Production (Nu.)	n.a	n.a	n.a
Beans			
Production (Kg)	n.a	n.a	2003.64
Production (Nu.)	n.a	n.a	n.a

Source : RNR Statistics, MoAF

Table 6.3: LIVESTOCK POPULATION, GASA, 2007 TO 2009

Details	2007	2008	2009
Livestock (Number)			
Cattle	741	677	630
Local breed	563	472	445
male	250	211	234
Female	313	261	211
Improved breed	178	205	185
male	78	56	58
Female	100	149	127
Mithun	130	247	190
Bufallo	N.A	N.A	N.A
Male	N.A	N.A	N.A
Female	N.A	N.A	N.A
Horse	779	1116	1103
Local breed	762	1105	515
Improved breed	17	11	588
Yak	9481	9511	6590
Male	5100	3512	2783
Female	4381	5999	3807
Sheep	358	250	15
Local breed	200	150	146
Improved breed	158	100	n.a
Pig	45	11	6
Local breed	20	1	5
Improved breed	25	10	1
Poultry	282	354	467
Local breed	100	77	225
Improved breed	182	277	242
Goat	N.A	N.A	N.A

Source : Livestock Sector, Gasa Dzongkhag

Table 6.4: LIVESTOCK PRODUCTS, GASA, 2007 TO 2009

Details	2007	2008	2009
Livestock products			
Fresh Milk (Liters)	525625	492204	399800
Butter (Kg)	61895	18556	10962
Fresh Cheese (Kg)	232844	136107	11296
Processed cheese (kg)	n.a	n.a	5179
Eggs (Dozen)	19356	7510	651
Fish (Kg)	N.A	N.A	N.A
Beef (Kg)	N.A	N.A	N.A
Pork (Kg)	N.A	N.A	N.A
Yak Meat (Kg)	43526	0	19690
Mutton (Kg)	N.A	N.A	N.A
Honey (Gm)	N.A	N.A	N.A
Chicken (Kg)	N.A	N.A	N.A

Source : Livestock Sector, Gasa Dzongkhag

Table 6.5: FORESTRY PRODUCTS, GASA, 2007 TO 2009

Details	2007	2008	2009
Wood Forest Product			
Log Form (Cft)	n.a	n.a	n.a
Fire wood (Truckload)	50	140	32
Flag Poles (Number)	n.a	10	17
Shinglap (Number of trees)	205	30	43
Cham (Number of trees)	3123	274	230
Tsim (Number of trees)	2525	763	823
Non-Wood Forest Product			
Mushroom (Kg)	N.A	N.A	N.A
Mushroom (Nu.)	N.A	N.A	N.A
Medicinal and Aromatic plants (Kg)	n.a	n.a	n.a
Cordyceps (Kg)	n.a	n.a	n.a
Cordyceps (Nu.)	n.a	n.a	n.a
Sand (Truck Load)	n.a	n.a	n.a
Stones (Truck Load)	n.a	n.a	n.a
Bamboo (Head load)	41	79	9
Cane (Bundles)	N.A	N.A	N.A
Lemon grass (Kg)	N.A	N.A	N.A

TABLE 7.1: INFRASTRUCTURE, GASA, 2007 TO 2009

Details	2007	2008	2009
Roads (Length in Km)	34.9	36.7	36.7
Farm roads	7.4	9.2	9.2
Feeder roads	0	0	0
Forest roads	0	0	0
Highways/Dzongkhag roads	27.5	27.5	27.5
Bridges (Number)	13	13	13
Suspension bridges	7	7	7
Suspended	n.a	n.a	n.a
Bailey bridges	6	6	6
Traditional bridges	n.a	n.a	n.a
Auto workshop centres	0	0	0
Bus stations	0	0	0
Post offices	1	1	1
Banks *	1	1	1

Source: Annual Information Bulletin, 2008, MoWHS/Engineer Sector, Gasa Dzongkhag

Note: *BDFCL

TABLE 8.1: TELECOMMUNICATION, GASA, 2007 TO 2009

Details	2007	2008	2009
Telecommunications (Number)			
Households with fixed telephone connections	n.a	20	20
Community information centres	N.A	N.A	N.A
Gewogs accessible to mobile services	2	2	3
Households with internet access	N.A	N.A	N.A

Source: Bhutan Telecom, Gasa

TABLE 9.1: ENVIRONMENT, GASA, 2007 TO 2009

Details	2007	2008	2009
Total cultivated land (Acres)	n.a	n.a	n.a
Temperature (Degree Celcius)			
Avg. Max (Annual)	16.15	14.71	n.a
Avg. Min (Annual)	7.42	6.35	n.a
Rainfall (Millimeter)			
Avg. Annual rainfall	41.25	31.725	n.a
Number of snowfall occurred at Dzongkhag head quarter	n.a	n.a	n.a
Damages caused by landslides			
Farmland (acres)	n.a	n.a	n.a
Houses (Number)	n.a	n.a	n.a
Roads (Km)	n.a	n.a	n.a
Damages caused by floods			
Farmland (acres)	n.a	n.a	n.a
Houses (Number)	n.a	n.a	n.a
Roads (Km)	n.a	n.a	n.a
Crops affected by drought (acres)	n.a	n.a	n.a
Crops damaged by wild animals (acres)	n.a	n.a	n.a
Incidence of earthquake (Number of cases reported)	n.a	n.a	n.a
Houses damaged by earthquakes (Number)	n.a	n.a	n.a
Number of forest fires	n.a	n.a	n.a
Acreage destroyed by forest fires	n.a	n.a	n.a
Acreage of reforestation	n.a	n.a	n.a
Houses/structures damaged by fires (Number)	n.a	n.a	n.a
Mining sites (Number)	n.a	n.a	n.a
Quarry sites (Number)	n.a	n.a	n.a
Municipal waste disposal sites (Number)	N.A	N.A	N.A
Environmental clearance issued	2	5	6

Source: Environment Sector, Gasa Dzongkhag & SYB NSB



TABLE 10.1: DZONGKHAG 9TH & 10TH FIVE YEAR PLAN OUTLAYS, GASA

(in million Nu.)

Sectors	9 FYP		10 FYP	
	Current	Capital	Current	Capital
Civil	7.1	15.0	n.a	n.a
Agriculture	0.3	3.9	n.a	n.a
Livestock	2.1	4.9	n.a	n.a
Forestry	0.2	1.4	n.a	n.a
Education	37.5	13.8	n.a	n.a
Health	3.5	5.4	n.a	n.a
Urban Development & Housing	1.5	0.1	n.a	n.a
Roads	0.2	1.9	n.a	n.a
Bhutan post	n.a	n.a	n.a	n.a
Telecommunication	n.a	n.a	n.a	n.a
Power	n.a	1.2	n.a	n.a
Trade & Industry			n.a	n.a
Total	52.4	47.6	n.a	n.a
Total plan outlay	97.7	112.9	n.a	92.0

Source: Planning Unit, Gasa Dzongkhag

TABLE 10.2: DZONGKHAG 9TH & 10TH FIVE YEAR PLAN EXPENDITURE, GASA

(in million Nu.)

Sectors	9 FYP		10 FYP	
	Current	Capital	Current	Capital
Civil	9.5	24.2	n.a	n.a
Agriculture	0.3	4.7	n.a	n.a
Livestock	2.3	7.0	n.a	n.a
Forestry	0.0	3.1	n.a	n.a
Education	4.4	26.7	n.a	n.a
Health	3.5	6.7	n.a	n.a
Urban Development & Housing	0.6	5.4	n.a	n.a
Roads	0.0	1.7	n.a	n.a
Bhutan post	20.6	79.4	n.a	n.a
Telecommunication	n.a	n.a	n.a	n.a
Power	n.a	n.a	n.a	n.a
Trade & Industry	n.a	n.a	n.a	n.a
Total	n.a	n.a	n.a	n.a
Total plan expenditure	141.7	36.9	n.a	n.a

Source: Planning Unit, Gasa Dzongkhag

TABLE 10.3: GEWOG 9TH & 10TH FIVE YEAR PLAN OUTLAYS, GASA

(In million Nu.)

Sectors	9 FYP		10 FYP	
	Current	Capital	Current	Capital
Civil	1.2	3.6	n.a	20.5
Agriculture	n.a	4.4	n.a	2.4
Livestock	n.a	2.0	n.a	2.8
Forestry	n.a	0.7	n.a	2.7
Health	n.a	1.8	n.a	6.2
Roads	n.a	17.3	n.a	4.5
Total	n.a	29.8	n.a	39.0

Source: Planning Unit, Gasa Dzongkhag

TABLE 10.4: GEWOG 9TH & 10TH FIVE YEAR PLAN EXPENDITURE, GASA

(In million Nu.)

Sectors	9 FYP		10 FYP	
	Current	Capital	Current	Capital
Gewog Administration (Civil)	1.2	8.7	n.a	n.a
Agriculture	n.a	7.5	n.a	n.a
Livestock	n.a	2.6	n.a	n.a
Forestry	n.a	0.7	n.a	n.a
Education	n.a	0.2	n.a	n.a
Health	n.a	0.8	n.a	n.a
Bridges & Mule tracks	n.a	3.7	n.a	n.a

Source: Planning Unit, Gasa Dzongkhag

TABLE 11.1 : GROSS AND NET ENROLMENT RATIO BY EDUCATION LEVEL, GASA, 2005

Details	2005
Primary school level (Class PP-VI)	
Gross enrolment ratio	78.9
Net enrolment ratio	65.8
LSS level (Class VII-VIII)	
Gross enrolment ratio	60.7
Net enrolment ratio	18
MSS level (Class IX-X)	
Gross enrolment ratio	1.5
Net enrolment ratio	6.9
HSS level (Class XI-XII)	
Gross enrolment ratio	1
Net enrolment ratio	1

Source: Socio-Economic Indicator 2005

TABLE 11.2 : LITERACY RATE BY SEX, GASA, 2005

Literacy rate	2005
Male	33.1
Female	13.7
15-24 years	43.13
Male	68.48
Female	58.55

Source:PHCB 2005

TABLE 11.3 : DISTANCE TO THE NEAREST SCHOOL, GASA

Details	
Percent of household proximity to nearest school by foot	
< 1 hr	n.a
1 - 2 hrs	n.a
2 - 3 hrs	n.a
> 3 hrs	n.a

TABLE 12.1 : HEALTH FACILITIES, GASA, 2005

Details	
Population covered by health care (%)	n.a
Population access to safe drinking water (%)	47

TABLE 12.2 : DISTANCE TO HEALTH CENTRES, WATER SOURCES AND SANITATION, GASA,

Details	
Walking distance to health facility (% of households)	
< 1 hr	n.a
1 - 2 hrs	n.a
2 - 3 hrs	n.a
> 3 hrs	n.a
	n.a
Sources of drinking water & sanitation facility (% of households)	
Tap/pipe water	
Stream water	52.1
Other sources	0.1
With toilet facility	77.3
Without toilet	22.7

Source:PHCB 2005

TABLE 13.1 : ECONOMIC ACTIVITIES, GASA

Details	
Proximity to nearest market (% of households)	n.a
<1 hr	n.a
1-2 hrs	n.a
2-4 hrs	n.a
>4 hrs	n.a

TABLE 13.2: NUMBER OF HOUSEHOLDS ACCESS TO CREDIT FACILITIES, GASA

Details	
Households by access to credit/loan facilities	
Bank	n.a
BDFC/RICB	n.a
Relatives/friends	n.a

TABLE 14.1 : EMPLOYMENT BY INDUSTRIES, AGE-GROUP AND SEX, GASA, 2005

Details	2005
Total labour force (Number)	1703
Total employed (%)	92.19
Male	98.7
Female	99.4
Unemployment rate	1.9
Total employed in Agriculture (%)	51.72
Male	20.63
Female	31.02
Total employed in Industries (%)	19.49
Male	16.82
Female	2.68
Total employed in Services (%)	11.15
Male	9.43
Female	1.72
Total unemployed by area (%)	100
Urban	7.77
Rural	92.23
Total un-employed by education (%)	
Total unemployed grade XII and above	n.a
Total unemployed below grade XII	n.a
Total under employed (%)	n.a
Employed by age-group (%)	n.a
15-17 years	n.a
18-24 years	n.a
25-64 years	n.a
65 years and above	n.a
Unemployed by age-group (%)	n.a
15-17 years	n.a
18-24 years	n.a
25-64 years	n.a
65 years and above	n.a
Labor force participation rate (%)	75.6
Male participation rate	82.2
Female participation rate	67.8

Source: PHCB 2005/Socio-Economic and Demographic Indicator 2005

TABLE 15.1 : RENEWABLE NATURAL RESOURCES, GASA, 2009

Agriculture	2009
Wet land holding (Number)	
Holdings < 1 acre	n.a
Holdings 1-5 acres	n.a
Holdings >5 acres	n.a
Total wet land (Acres)	201.76
Dry land holding (Number)	
Holdings < 1 acre	n.a
Holdings 1-5 acres	n.a
Holdings >5 acres	n.a
Total dry land (Acres)	547.24
Orchard land holding (Number)	
Holdings < 1 acre	n.a
Holdings 1-5 acres	n.a
Holdings >5 acres	n.a
Total orchard (Acres)	81.86
Pasture land (Acres)	n.a

Source:Agriculture Census 2009, MoAF

TABLE 16.1 : WALKING DISTANCE TO NEAREST ROAD BY HOUSEHOLDS, GASA, 2007

Details	
Walking distance to road head (% of households)	
< 1 hr	n.a
1-2 hrs	n.a
2-5 hrs	n.a
> 5 hrs	n.a

Source:BLSS 2007

TABLE 17.1 : NUMBER OF HOUSEHOLDS HAVING TELECOMMUNICATION, GASA, 2007

Details	2005
Households with TV sets	11
Households owning computer	1
Households owning radios	586

Source: PHCB 2005

TABLE 18.1 : NUMBER OF CULTURAL INFRASTRUCTURE AND RELIGIOUS PERSONNEL, GASA, 2009

Details	2009
Number of Dzongs	1
Number of Chortens	67
Number of Lhakhangs	23
Private	4
Community	12
Government	7
Number of Temples	0
Private	0
Community	0
Government	0
Number of Chukhor/Dungkhor	n.a
Number of religious personnel, centres and sites	
Nuns	0
Gelongs	120
Gomchens	0
Pawo/jomo/terda/nyerjom	n.a
Shedra	
Gomdeys/Drubda	0
Cremation grounds	4
Community tshechus	1
Hot springs	3
Menchu	n.a
Pilgrimage sites (Nyes)	n.a
Drupchu	n.a
Number of Cultural industries and units	
Movie making	n.a
Weaving centre	n.a
Dapa/phop	n.a
Wood and craft	n.a
Bhutanese paper manufacturing	n.a
Number of households manufacturing	n.a
Dung	n.a
Jaling	n.a
Drum (nga)	n.a
Bangchung	n.a
Tshazow	n.a

TABLE 18.1 (contd.): NUMBER OF CULTURAL INFRASTRUCTURE AND RELIGIOUS PERSONNEL, GASA, 2009

Details	2009
Number of centres performing arts	N.A
Singing/Dancing	N.A
Mask Dances	N.A

Source: Cultural Sector, Gasa Dzongkhag

TABLE 19.1 : ENVIRONMENT, GASA, 2005

Details	2005
Forest coverage (%)	n.a
Households using fuel wood (%)	76.3
Households using electricity (%)	0
Number of Protected spring water sources	n.a
Number of Lakes	n.a

Source: PHCB 2005

TABLE 20.1: POVERTY, DEPENDENCY RATIO AND HOUSING CONDITION, GASA,
2005 & 2007

Details	2007
Population below total poverty line (%)	4.1
Households below total poverty line (%)	2.1
Population below food poverty line (%)	1
Households below food poverty line (%)	0.4
Households availing rural credit (%)	n.a
Average annual household expenditure (Nu.)	n.a
Landless households (%)	10.59
Dependency	
Child dependency ratio	52.9
Old age dependency ratio	n.a
Overall dependency ratio	61.7
Housing condition	
Household with straw/leaves roof (%)	0.3
Household with bamboo roof (%)	0.6
Household with metal roof (%)	35.8
Household with concrete/tiles roof (%)	1.2
Household with shingles roof (%)	
Number of persons per room	n.a
Number of households living in own dwelling	559
Number of households living in rented house	16
Ownership of assets (Number)	
Households with land/plot	650
Households owning livestock	475
Households owning vehicle	22
Households owning refrigerator	3
Households owning washing machine	3
Households owning rice cooker	n.a

Source: PAR 2007 & PHCB 2005